



Badger Meter Europa

Seria MN z licznikiem mechanicznym

Typ MN4 do MN50

Opis

Duże owalno-zębate przepływomierze serii MN z mechanicznym licznikiem, charakteryzujące się trwałością, przeznaczone są do wielkiej liczby różnorodnych aplikacji przemysłowych. Cechują się szerokim zakresem dopuszczalnych lepkości z wyjątkowym poziomem powtarzalności. Mechaniczny rejestrator posiada dokładny kasowalny sumator oraz sumator całkowity. Różnorodne obudowy przepływomierzy i materiały zębatek pozwalają na ich odpowiedni dobór dla danej aplikacji.



Przepływomierz z licznikiem mechanicznym

Działanie

Ciecz wpływając do komory pomiarowej powoduje obracanie się zębatek. Każdy ich obrót powoduje przemieszczenie określonej objętości cieczy. Magnes umieszczony w zębatce aktywuje kontaktron, powodując odpowiednio zmianę wyświetlanej wartości w wybranych jednostkach.

Aplikacje

Przepływomierze serii MN są przeznaczone do szerokiego zakresu aplikacji, włączając w to produkty naftowe, roztwory wodne i inne ciecze przemysłowe. Są również idealnym rozwiązaniem dla nieprzewodzących, o średniej lepkości cieczy po doborze odpowiednich materiałów.

Cechy

- Małe rozmiary
- Prosty w użyciu mechaniczny rejestrator.
- Dowolne warunki montażu (np. może być montowany poziomo lub pionowo).
- Mały spadek ciśnienia pozwala na wykorzystanie w aplikacjach z napływem grawitacyjnym i z pompami.
- Dopuszczalna wielkość części stałych (zanieczyszczeń) do 0,28mm.
- Dokładność przepływomierza jest weryfikowana przez fabryczną kalibrację, potwierdzoną przez nadany certyfikat.
- Budowa przepływomierza minimalizuje liczbę części wymiennych i zużywających oraz wydłuża czas pracy produktu.

IND_MN_Mech_Anzeige_Datenblatt_0701_pl.doc 07/01

PUHP Zdzisław Czapko Export-Import
Tel./Fax +48-32-236 71 32 +48-32-236 87 87

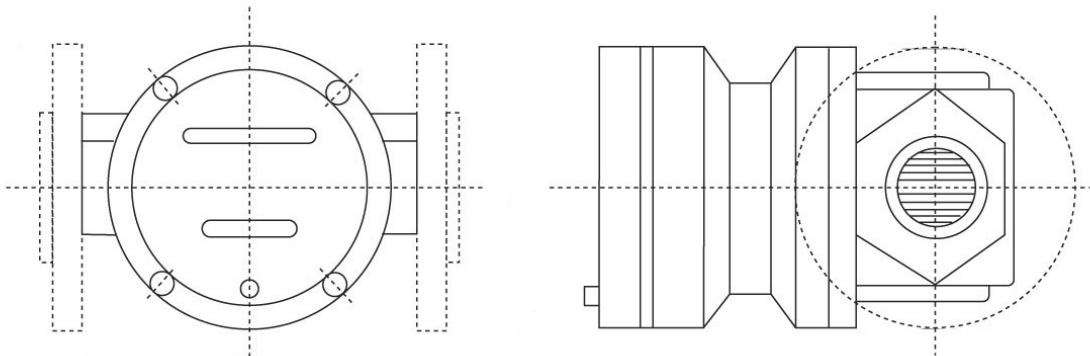
ul. Korfańtego 6 44-193 Knurów
www.czapko.pl E-mail: biuro@czapko.pl

Cechy licznika mechanicznego

- Liczniki skalowane w litrach lub galonach.
- Dwa sumatory: niekasowalny –litry/galony 999,999
kasowalny – litry/galony 999.9
- Przycisk zerowania.
- Licznik może być obracany o 90°.



Licznik mechaniczny



Licznik mechaniczny

Przyłącza	BSP	NPT	Kołnierze ANSI	Kołnierze DIN	Kołnierze JIS 10K	Triclamp
Typ						
1/2" MN4		Kal. w galonach US				
1" MN7	Kal. w litrach	Kal. w galonach US				
1" MN10	Kal. w litrach	Kal. w galonach US	Kal. w litrach / galonach US	Kal. w litrach	Kal. w litrach	Kal. w litrach / galonach US
1 1/2" MN40	Kal. w litrach	Kal. w galonach US	Kal. w litrach / galonach US	Kal. w litrach	Kal. w litrach	Kal. w litrach / galonach US
2" MN50	Kal. w litrach	Kal. w galonach US	Kal. w litrach / galonach US	Kal. w litrach	Kal. w litrach	Kal. w litrach / galonach US
3" MN80	Kal. w litrach	Kal. w galonach US	Kal. w litrach / galonach US	Kal. w litrach	Kal. w litrach	

Dane techniczne

Typ	Licznik mechaniczny
Dokładność	±1%
Powtarzalność	0,03%
Maks. lepkość	1 000 mPas
Maks. ciśnienie pracy	34,5 bar / 18 bar / 16 bar
Maks. temperatura pracy	80°C / 120°C
Zalecany filtr	0,1 mm
Rejestrator	Mechaniczny
Wykonanie materiałowe obudowy	Aluminium / Stal nierdzewna
Materiał zębatek	PPS/316 SS
O-ring	Viton / PTFE / NBR